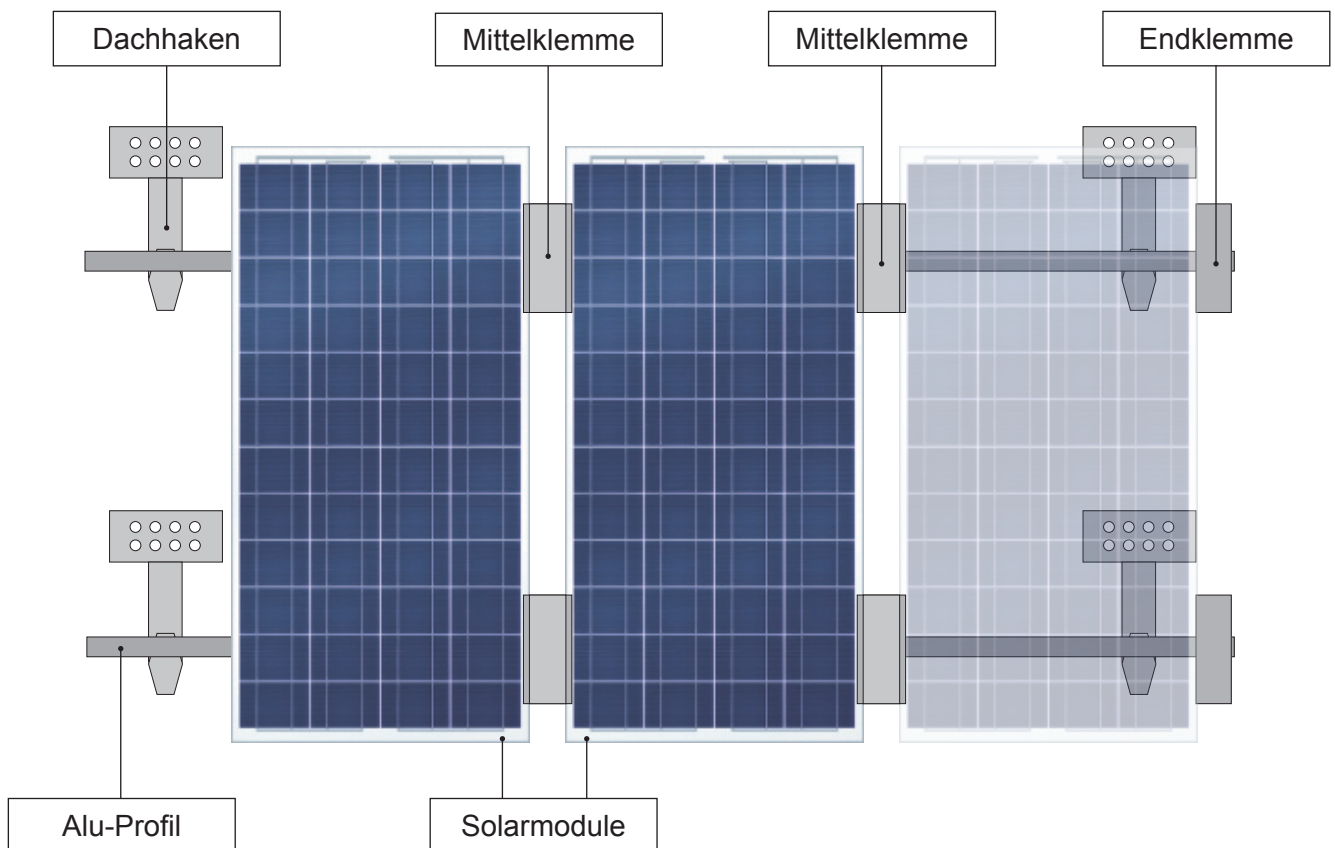


Schrägdachbefestigung - Traggerüst

Bei der klassischen Schrägdachbefestigung werden pro Modulreihe zwei Reihen Dachhaken bzw. Dachbefestigungselemente auf der tragenden Dachunterkonstruktion befestigt. Auf diesen Elementen wird das Querträgerprofil befestigt. Je zwei Querträgerprofile tragen wiederum eine Modulreihe, die über End- und Mittelklemmen auf den Querträgern ausgerichtet und befestigt wird. Die Module werden üblicherweise senkrecht montiert.



WICHTIG:
Solarmodul - Typ angeben oder Modulrahmendicke in mm!

1



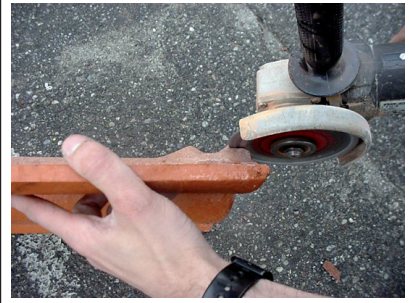
2 Module

2



Platten ausschneiden

3



Platte Nase ausschneiden

4



Haken verbohren

5



Haken anschrauben

6



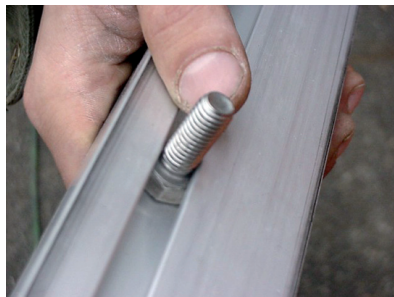
Ziegel einsetzen

7



Ziegel eingesetzt

8



Schraube im Profil

9



Profil einhängen

10



Schiene festschrauben

11



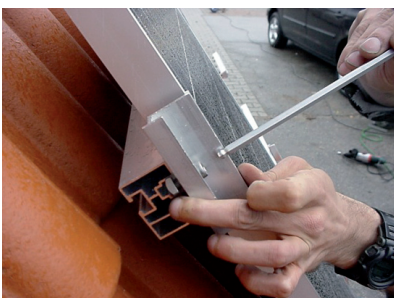
Verbinderplatte

12



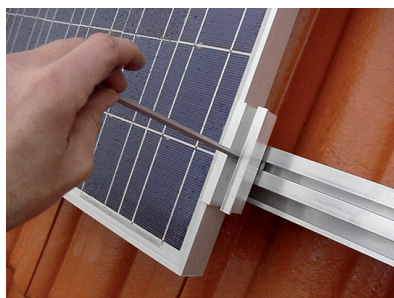
Schiene montiert

13



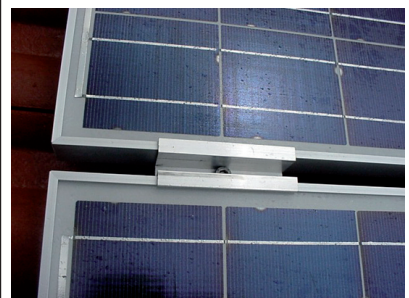
Endklemme

14



Mittelklemme

15



Modulstoss